

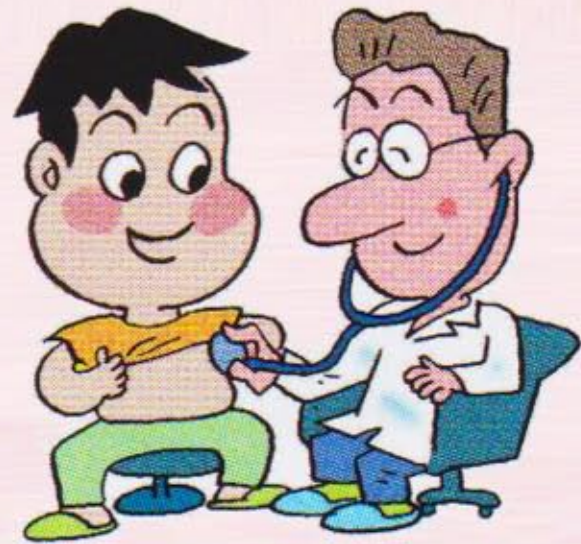
〒661-0033
尼崎市南武庫之荘4丁目21の5
兵庫県土建一般労働組合
阪神支部
TEL 06(4962)6334
FAX 06(4962)6344
振込みは毎月4日までにネ!
ホームページアドレス
<http://www.hyogodoken-hanshinshibu.com/>

建設ひょうご

発行所
〒652-0802 神戸市兵庫区水木通5丁目2の9
兵庫県土建一般労働組合
TEL 078(576)6721(代)
FAX 078(576)6726
編集人 社保対教宣部長 森本 佳明
(阪神支部)
※組合員の購読料は組合費に含まれています。

健診は暮らしの中で 最優先

今年も受けます。自分のために



年に1回は健診を受けましょう

「何かあったら病院に行くから」と言って健診を受けない人がいますが、自覚症状がなくても病気が進行している場合があります。あのとき受けておけば…という事態になる前に健診を受けて、病気の早期発見・早期治療をしましょう。

受けておけば
よかったでは
遅い!



病気の治療は健診の
何倍もの費用がかか
ります。



病気が進行したら、
仕事や生活に大きな
影響を与えます。